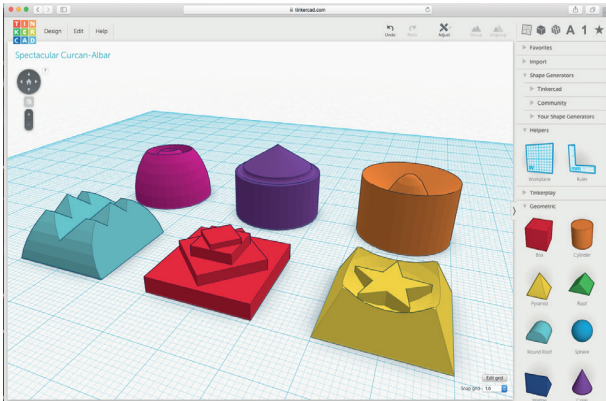
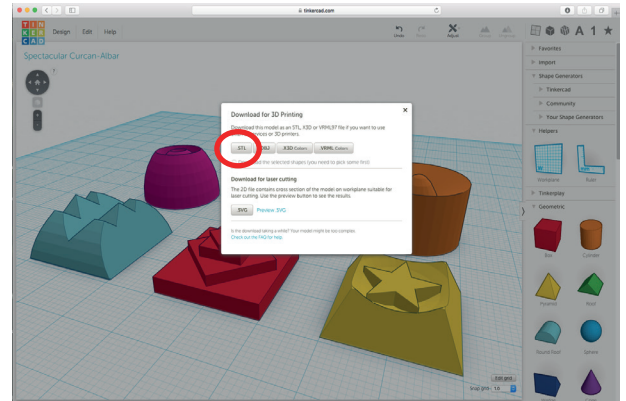


Arbeitsschritte für den 3-D-Druck mit MakerBot 1

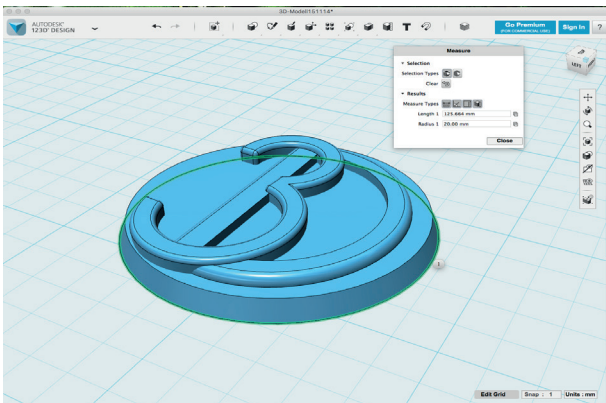
Vorbereitungen und Export für MakerBot



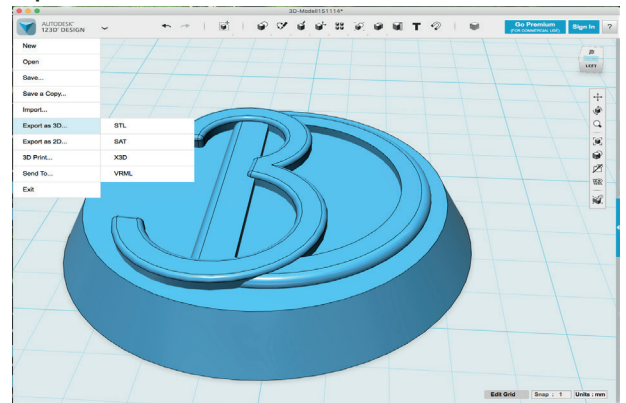
3-D Konstruktion im Tinkercad.com



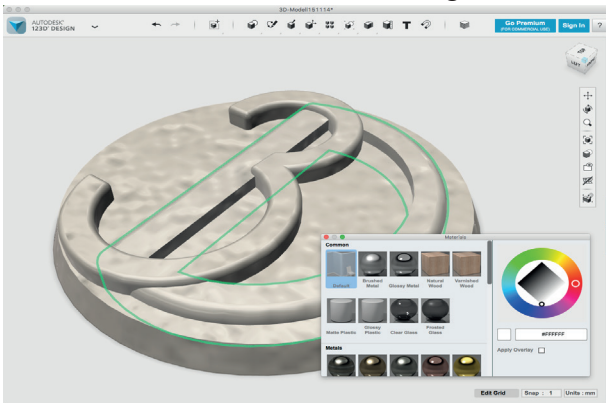
Speichern als xx.stl-Datei



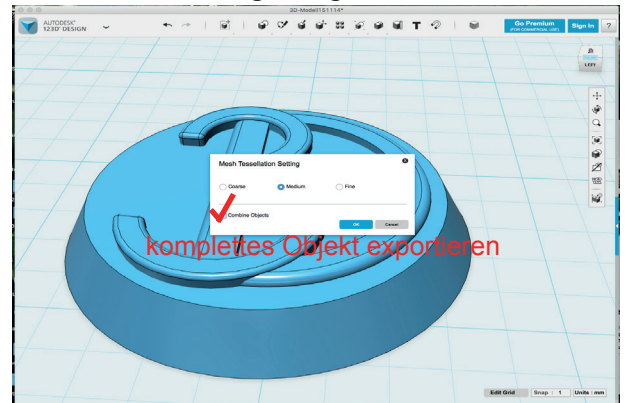
3-D Konstruktion im 123D-Design



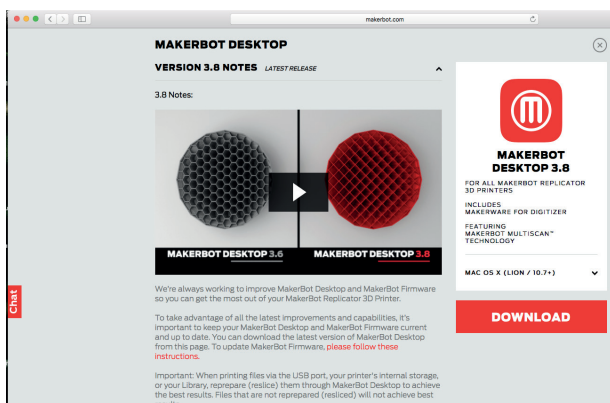
Mehr Bearbeitungsmöglichkeiten



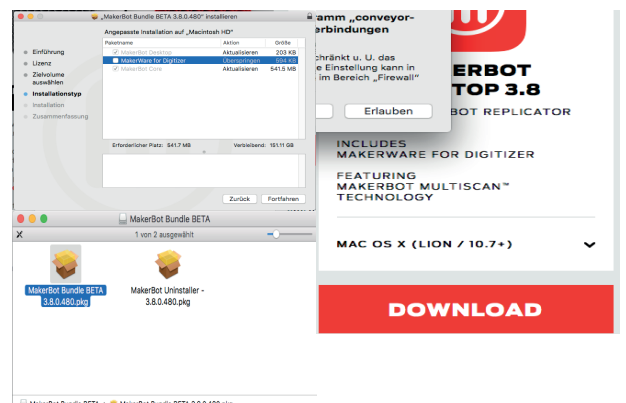
Einfärbung und Materialisierung



Export in verschiedenen Qualitäten



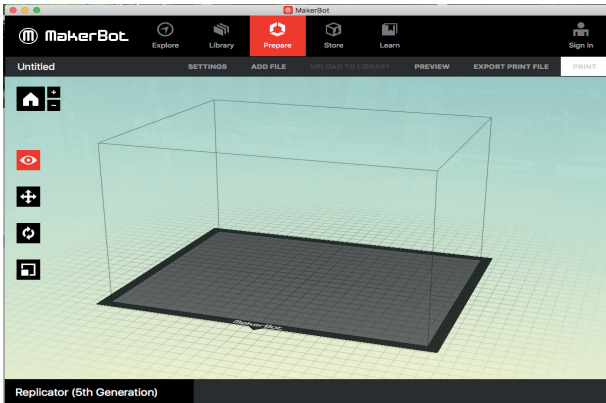
MAKERBOT DESKTOP DOWNLOAD



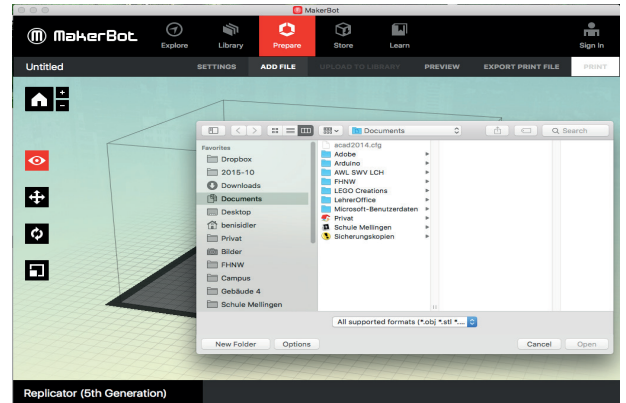
MakerBot Bundle BETA 3.8.0.480.pkg

Arbeitsschritte für den 3-D-Druck mit MakerBot 2

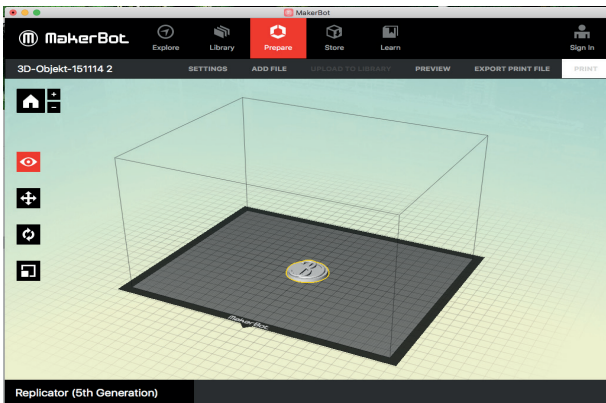
MakerBot Desktop Einstellungen



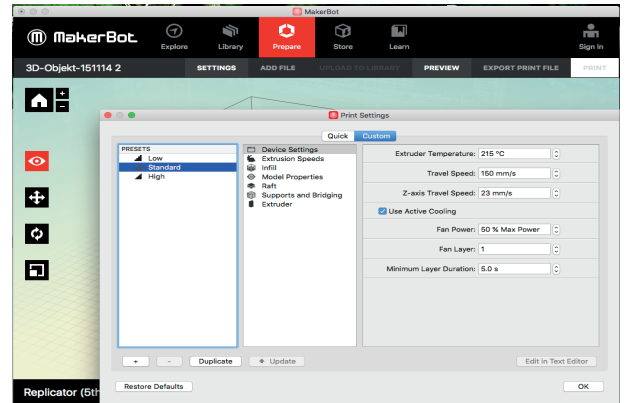
Programmfenster MakerBot Desktop



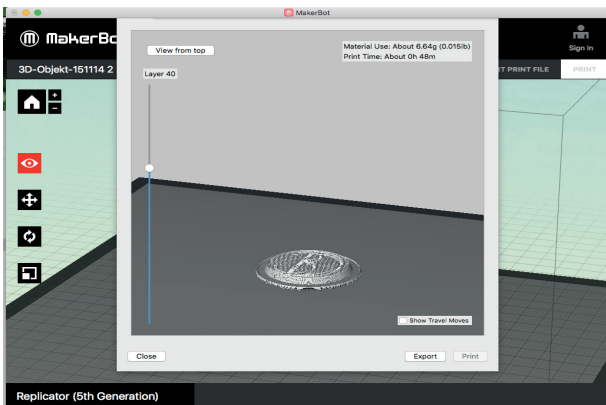
xx.stl-Datei öffnen



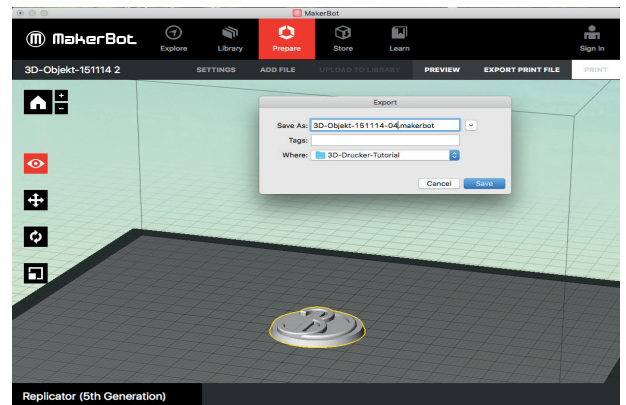
Platzierung wählen, Skalierung möglich



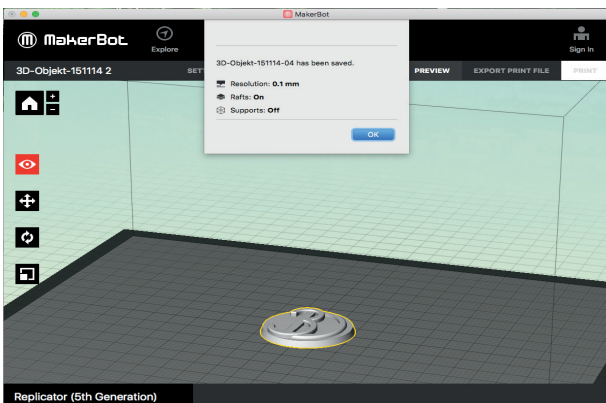
Einstellungen für den Druck vornehmen



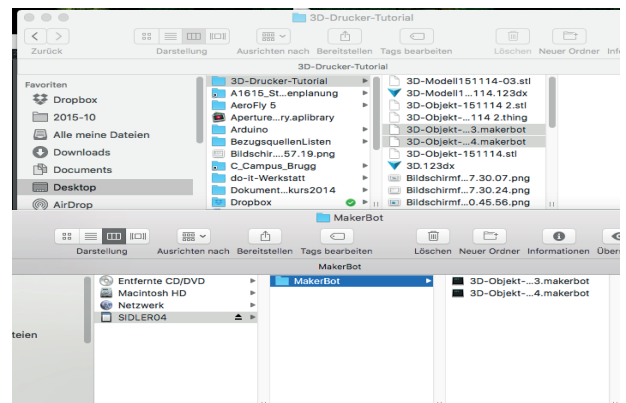
Druckschichten ansehen



exportieren als .x3g-Datei



Exportbestätigung



Datei auf SD-Karte speichern

Arbeitsschritte für den 3-D-Druck mit MakerBot 3 Drucker-Einstellungen

Falls der Drucktisch bereits nivelliert ist, kann der Druck beginnen.
Anleitung zur Nivellierung ist in separater Anleitung zu finden.

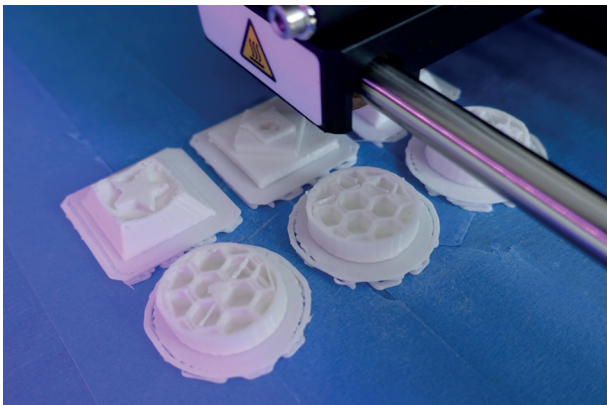


Drucker MAKERBOT einschalten und aufwärmen lassen.
SD-Karte in Schacht über Bedienfeld schieben.

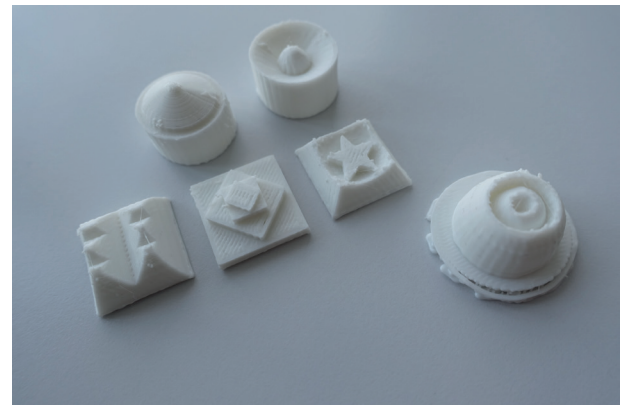


auf Display gewünschte 3xdg-Datei auswählen und mit M bestätigen.

Die Anleitung zum Drucker finden Sie auf der Website von MakerBot.com [Link](#)



Der Druckvorgang dauert je nach Objektgröße sehr lange. Die Zeiten sind auf dem Display ablesbar.



Der fertiger Druck muss noch von der Stützplatte getrennt werden.